



Allstar

Der Stuhl Allstar entzieht sich gängigen Kategorisierungen: Ist er ein Stuhl fürs Büro oder fürs Home Office? Aus welcher Zeit stammt er? Verfügt er über Funktionen? Aus was besteht er? Konstantin Grcic hat Allstar mit dieser offenen Formulierung entwickelt, um den Menschen, die in Büros arbeiten, Wohnlichkeit und Vertrautheit zu bieten. Die Form von Allstar ist zeichenhaft und sympathisch. Der Stuhl wirkt, als hätte es ihn schon immer gegeben, das vermittelt Vertrauen und Sicherheit. Er strahlt Gemütlichkeit und Komfort aus und setzt damit in der Geschwindigkeit und Dynamik des Büros ein Zeichen der Entschleunigung und Beruhigung.

Gleichzeitig verstecken sich in Allstar die für einen Bürostuhl notwendigen Funktionen: eine Synchronmechanik, Sitztiefen- und Höhenverstellung, Arretierung der Mechanik und verstellbare Rückenlehne.

Ein geschwungen geformter, kräftig dimensionierter Bügel aus Kunststoff ist Rückenlehne, Armlehne und verlängerter Arm der Mechanik zugleich. Er ermöglicht die getrennte Bewegung von Sitzschale und Rückenlehne und übersetzt die Kräfte in die Mechanik unter dem Sitz. Die organisch geformten Sitz- und Rückenkissen sorgen zusammen mit den Funktionen für hohen Komfort. So kann Allstar überall eingesetzt werden, wo funktionale Performance gefragt ist, aus ästhetischen Gründen aber kein klassischer Bürostuhl zum Einsatz kommen soll – in modernen Arbeitsplatzkonzepten oder Co-Working Spaces ebenso wie im Home Office.

Allstar gibt es in verschiedenen Farbvarianten, bei denen das Untergestell und das Stoff-Sitzkissen immer schwarz sind, während die Armlehnen mit der Rückenlehne jeweils eine aufeinander abgestimmte Farbkombination bilden. Allstar ist auch mit Bezügen in Leder erhältlich.

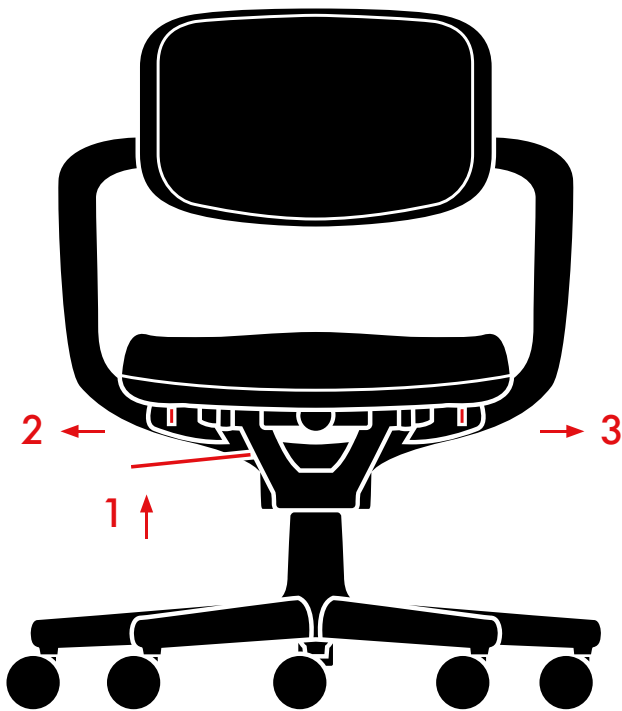
Materialien

- **Bürodrehstuhl nach EN 1335.**
- **Rückenlehne und Sitz:** Rücken aus Polyamid, mit Polyurethanschaum umschäumt. Rücken in der Höhe mittels Schnellspanner um 5 cm verstellbar. Sitz mit Konturierung an Vorderkante, bestehend aus Polyamid-Sitzplatte, Polyurethanschaum und frei verspanntem Sitzbezug. In Stoffbezug Hopsak, Silk Mesh oder Leder. Bei Hopsak Sitz immer nero, Rücken in allen Farben möglich; bei Silk Mesh Sitz und Rücken immer nero; bei Leder Sitz und Rücken in 3 Farben erhältlich (dimgrey 21, nero 66, kastanie 69).
- **Armlehnen/Rückenbügel:** geschwungen geformter Bügel aus Polyamid ist gleichzeitig Armlehne, Rückenträger und verlängerter Arm der Mechanik. Erhältlich in 4 Farben.
- **Mechanik:** Synchronmechanik kann in der aufrechten Position arretiert werden. Standardmässig mit Sitzhöhen- und Sitztiefenverstellung. In Kunststoff tiefschwarz.
- **Untergestell:** Fünfsternfuss aus Polyamid in tiefschwarz mit Doppelrollen (Ø 60 mm) in basic dark.

FUNKTIONEN

In Allstar verstecken sich mit Synchronmechanik, Sitzhöhen- und Sitztiefenverstellung, Arretierung der Rückenlehne in aufrechter Position und höhenverstellbarer Rückenlehne alle relevanten Funktionen nach heutigem Standard.

- 1 Sitzhöhe
- 2 Sitztiefe
- 3 Arretierung
- 4 Rückenlehne (aufrecht)
- 5 Rückenlehnenhöhe



FARBKOMBINATIONEN

Für eine einfachere Auswahl in der Farbvielfalt haben Vitra und Konstantin Grcic einige Kombinationsempfehlungen – sog. Beauty-Versions – erarbeitet.

Ausgehend von den Armbügel Farben wurden passende Farben der verschiedenen Bezüge definiert.

Sitzpolster



Hopsak 66
nero



Leder 66
nero

Armlehnen/Rückenbügel

12 tiefschwarz



Rückenpolster



Hopsak 72
gelb/poppy red



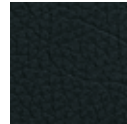
Hopsak 67
poppy red/
elfenbein



Hopsak 68
pink/poppy red



Hopsak 66
nero



Leder 66
nero

Sitzpolster



Hopsak 66
nero



Leder 21
dimgrey

Armlehnen/Rückenbügel

04 weiss



Rückenpolster



Hopsak 66
nero



Hopsak 72
gelb/poppy red



Hopsak 88
cognac/
elfenbein



Hopsak 79
warmgrey/
elfenbein



Leder 21
dimgrey

Sitzpolster



Hopsak 66
nero



Leder 69
kastanie

Armlehnen/Rückenbügel

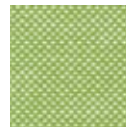
95 signalgrün



Rückenpolster



Hopsak 70
wiesengrün/
forest



Hopsak 69
wiesengrün/
elfenbein



Hopsak 66
nero



Leder 69
kastanie

Sitzpolster



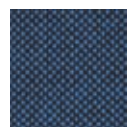
Hopsak 66
nero

Armlehnen/Rückenbügel

61 aquamarine



Rückenpolster



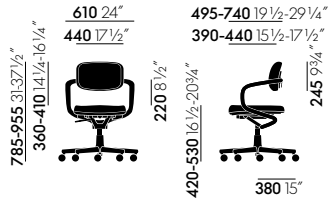
Hopsak 84
blau/
moorbraun



Hopsak 83
blau/elfenbein



Hopsak 66
nero

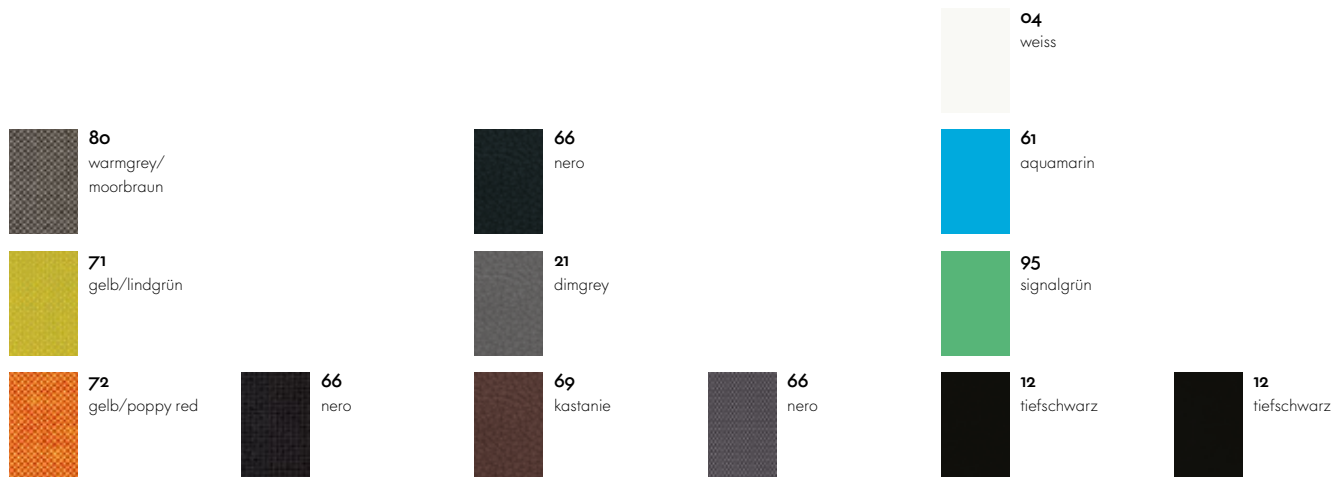


Allstar

OBERFLÄCHEN UND FARBEN



Hopsak (Rücken)



Hopsak (Rücken)

Hopsak (Sitz
immer nero)

Leder (Rücken
und Sitz)

Silk Mesh (Rücken
und Sitz)

Armlehnen/
Rückenbügel

Untergestell

